

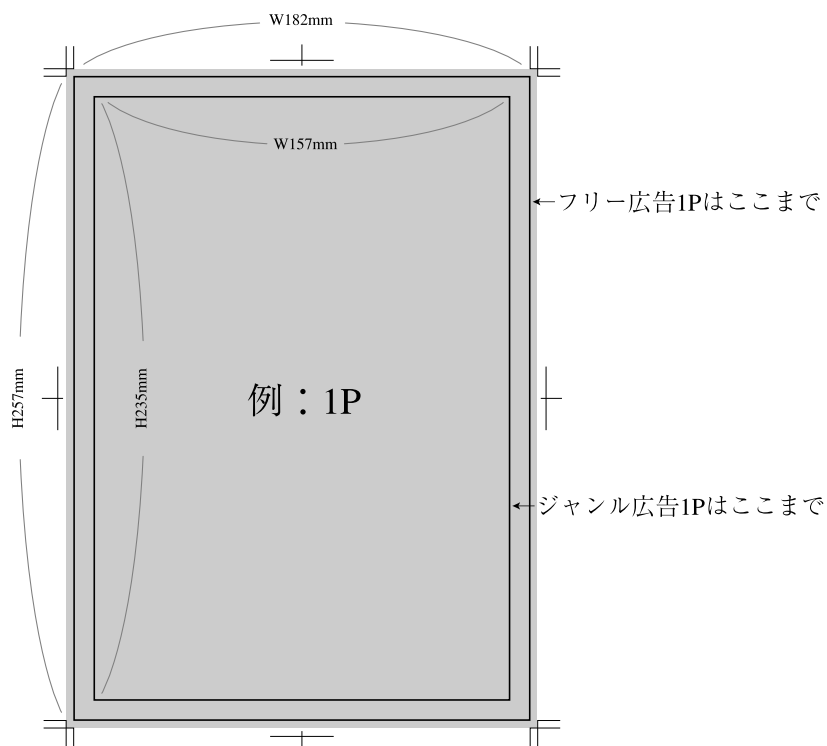
# 「月刊遊とぴあ 群馬版」 データ入稿に関する要望書

「月刊遊とぴあ 群馬版」にデータ入稿をして頂くにあたり、弊社より  
お願いしたい事をまとめさせていただきます。

納品期日	表2、表3、表4	毎月14日迄
	フリー広告	毎月16日迄
	ジャンル広告	毎月16日迄
	※ホストクラブ、キャバクラ、セクシーキャバクラ	

サイズ	表2、表3	W182mm×H257mm
	表4	W172mm×H240mm
	フリー広告1P	W182mm×H257mm
	フリー広告1/2P	W165.8mm×H118.4mm
	ジャンル広告1P	W165.8mm×H241mm
	ジャンル広告1/2P	W165.8mm×H118.4mm

- ・表2、3、4、フリー広告1Pはトンボ外まで作成して下さい



## 納品方法

- ・ 入稿は、①MOディスク、②CD-R、③E-メールの方法で受け付けています。  
その他の方法については、問い合わせ下さい。
- ・ 完全データでお願いします。  
入稿後の当社でのデータの訂正等はお断りさせていただきます。
- ・ データのプリントアウト見本又は、確認用のJPEG画像を付けて下さい。

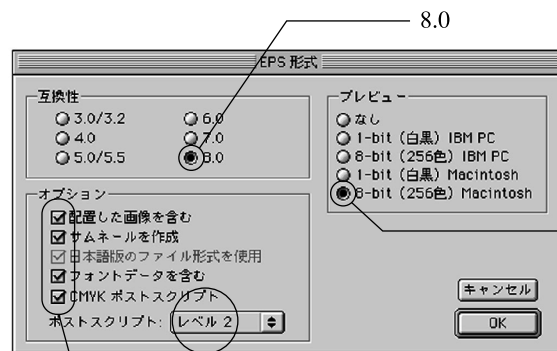
## 懇願事項

- ・ Adobe Illustrator 8.0J以上のバージョンで作成した場合は8.0形式で保存して入稿して下さい。



8.0

※「Illustrator形式」で保存する場合



8.0

8-bit (256色) Macintosh

レベル2

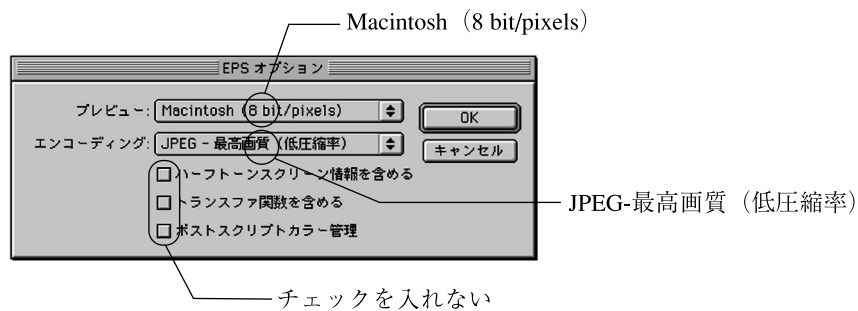
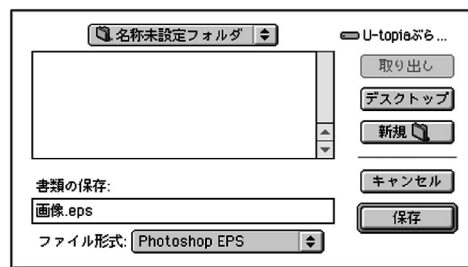
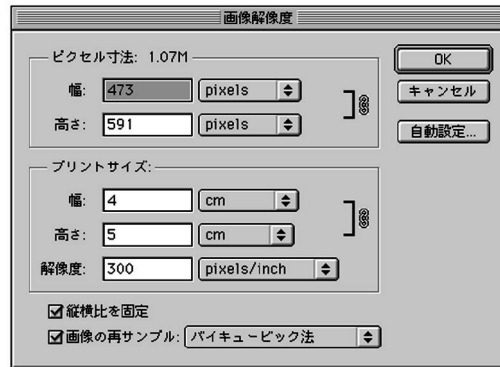
すべてチェック

※「Illustrator EPS形式」で保存する場合

- ・ 文字は全てアウトライン化して下さい。
- ・ 画像を使う場合は、EPS形式で保存したものを配置して下さい。  
PSD形式の画像の配置、画像の埋め込みはしないで下さい。
- ・ 画像を使う場合は、CMYKモードの画像を配置して下さい。  
RGBモードの画像はCMYKモードに変換してから配置して下さい。

・ Adobe Photoshopのデータは次の点に注意して下さい。

- ①画像解像度300dpi
- ②レイヤーの統合
- ③CMYKカラーモードに変換
- ④Photoshop EPS形式での保存



・ その他諸問題に関しては、その都度相談させていただきます。

以上の項目は大変申し訳ございませんが、データ入稿をスムーズに行う為に必要な項目ですのでご協力下さい。

以上宜しくお願い致します。